

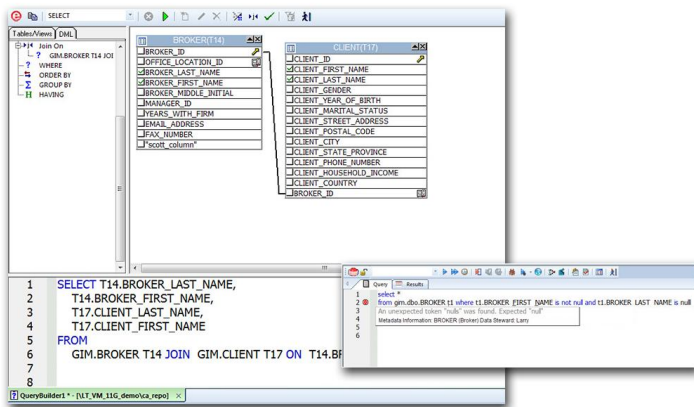


Rapid SQL® XE

The intelligent IDE for SQL development

embarcadero

Embarcadero® Rapid SQL® XE 는 상을 받은 SQL 통합개발환경(SQL IDE)입니다. DB 개발자와 DBA 는 모든 주요 데이터베이스를 위한 고성능 SQL 코드를 단 하나의 툴에서 만들 수 있습니다. Rapid SQL 은 SQL 스크립트 작성, 쿼리 생성, 오브젝트 관리, 디버깅, 버전 관리를 사용하기 쉽고 혁신적인 방식으로 간소화합니다.



Luxury Link 는 Rapid SQL 을 사용하여 SQL 코드 품질을 향상시키고, 코드의 양을 감소시켰으며, 전반적으로 고객의 만족도는 향상되었습니다. 새로운 사이트가 런칭되었을 때, 사용되는 코드의 양이 80% 정도 감소되었습니다.

Luxury Link

데이터베이스 개발자는 복잡한 비즈니스 로직이 구현된 소프트웨어 응용프로그램을 개발해야 합니다. 하지만, 비즈니스 로직에 필요한 데이터를 제공하는 데이터베이스 에코시스템은 정작 끊임없이 변화합니다. 고성능의 응용프로그램을 만들기 위해서는 비즈니스 영역과 데이터베이스 영역 두 측면 모두를 정확히 이해해야 합니다. 불행하게도, 기업의 데이터베이스 환경은 복잡합니다. 데이터베이스 환경은 그 규모와 속도, 다양성 측면에서 점점 커져가고, 데이터베이스 개발자라는 역할은 점점 어려워지고 작업시간은 더 많이 소모되고 있습니다.

가장 많은 시간을 소모하게 하는 도전 과제는 다음과 같습니다:

- 다른 DBMS 플랫폼을 넘나들며 작업
- 복잡한 SQL 쿼리를 시각화하고 생성
- 소스 코드 컨트롤 환경에서 데이터베이스 개발을 통합

현대의 데이터베이스 개발자들은 효과적으로 작업을 하기 위해 툴을 필요로 합니다. 데이터베이스 개발자들은 여러 가지 다른 데이터베이스 시스템을 넘나들며 원활하게 작업할 수 있어야 하며 정규 소프트웨어 개발 주기의 일환으로 그들의 작업을 소스 컨트롤 시스템과 통합할 수 있어야 합니다. 데이터베이스 개발자는 현대의 데이터 경향을 확인하고 유지하기 위하여 개발자의 작업 환경에 적응하고 조직의 데이터베이스 에코시스템을 단순화해야 합니다.

Rapid SQL 은 데이터베이스 개발자와 DBA 가 고성능의 SQL 코드를 빠르게 작성할 수 있도록 합니다. 모든 주요 DBMS 를 단 하나의 인터페이스에서 지원하므로 팀원들은 강력한 하나의 이기종 SQL IDE 도구를 표준화합니다.

많은 기능을 갖춘 Rapid SQL 의 개발 환경은 SQL 스크립트 작성, 쿼리 작성, 오브젝트 관리, 프로젝트 관리, 운영 데이터베이스 또는 오프라인 소스코드 리파지토리 버전 관리를 단순화합니다. 직관적인 SQL 편집, 디버깅, 최적화로 고성능의 SQL 코드를 생성하는데 도움을 줍니다.

SQL 코드를 신속하고 효율적으로 개발

SQL IDE 는 응용프로그램 개발자들이 필요한 SQL 코드를 생성하고 수정하는 것에 대한 깔끔하고 매끄러운 이상적인 개발 환경입니다. 비효율적인 SQL 을 즉석에서 실시간으로 자동 표시하고 수정합니다. 또한 IDE 는 SQL 코드 어시스트(code assist), 실시간 SQL 구문 검사, 프로젝트 수준의 SQL 파일 분류 및 검색 기능을 갖추었습니다.

쿼리를 보다 빠르게 시각적으로 작성

데이터베이스 개발자는 Rapid SQL 의 시각적인 쿼리 작성기(Visual Query Builder)를 이용하여 SQL 코드 작성을 즉시 시작하고 작성시간을 절약할 수 있습니다. Rapid SQL 은 시각적인 쿼리 작성기를 사용하여 쉬운 포인트 앤드 클릭(point-and-click) 방식으로 복잡한 SQL 문장을 작성하는 기능을 제공합니다.

저장 프로시저, 함수, SQL Code 디버깅

SQL 디버거(debugger)는 코딩 에러를 찾는 작업을 단순화합니다. SQL 디버거는 SQL Server, Oracle, Sybase, DB2 저장 프로시저뿐만 아니라 Oracle 함수도 디버깅할 수 있게 해주는 또 다른 하나의 데이터베이스 생산성 툴입니다. 디버거는 기본 실행, 한 줄씩 실행, 중단점 지정과 기타 일반적인 디버깅 기능을 지원합니다.

사용 이점

- SQL 코드를 신속하고 효율적으로 개발
- 쿼리를 보다 빠르게 시각적으로 작성
- 저장 프로시저, 함수, SQL Code 디버깅
- 버전 관리로 효과적인 협업
- 코드 품질을 향상시킴으로써 데이터 거버넌스 전략 지원

일반 기능	
멀티 플랫폼 지원	모든 주요 DBMS 를 단 하나의 인터페이스에서 관리. Oracle, SQL Server, Sybase, DB2, MySQL, InterBase, Firebird 포함 지원
Embarcadero® AppWave™	중앙화된 라이선스 관리 및 톨 배포
유니코드 지원	응용프로그램 전체에서 완벽한 유니코드 문자 지원
직관적인 인터페이스	손쉽게 사용할 수 있는 SQL 편집기(editor)와 마법사(wizard)로 일반적이고 반복적인 작업을 자동화
객체(object) 지원	
그래픽 객체 편집기	테이블, 제약, 인덱스, 뷰, 프로시저, 함수, 트리거, 패키지 등 다양한 데이터베이스 객체에 대한 생성, 삭제, 변경 작업. 편집기는 모든 플랫폼의 모든 객체에 대해 공통
마법사 기반(wizard-driven)의 객체 생성	객체 생성 시 마법사(wizard)는 선택된 데이터베이스 플랫폼의 객체에 알맞은 옵션을 제공
그룹화된 객체 명령어 실행	선택한 객체들의 그룹에 대한 데이터베이스 명령어 실행(drop, compile, analyze 등)
확장된 변경(alter) 지원	테이블 중간에 컬럼 삽입 등의 객체 조작을 위한 복잡한 스크립트 생성 기능 제공
SQL 스크립트 작성 및 편집 기능	
시각적인 쿼리 작성기(Visual Query Builder)	쉬운 포인트 앤드 클릭(point-and-click) 방식으로 복잡한 SQL 문장도 작성
코드 템플릿	SQL 문법을 일일이 암기하고 입력할 필요가 없도록 해주는 코드 템플릿 제공
SQL 편집기(editor)	코드 폴딩(code folding), 코드 단축/롤업(collapse/roll-up), 구문 컬러화, 단축키 할당, 객체 자동 대체 설정, 바인딩 변수 지원, 선택 구문 실행 등
문맥에 맞는 DBMS 작업	추출(extract) 및 삭제(drop)와 같은 DBMS 작업을 SQL 편집기 안의 컨텍스트 메뉴에서 직접 이용 가능

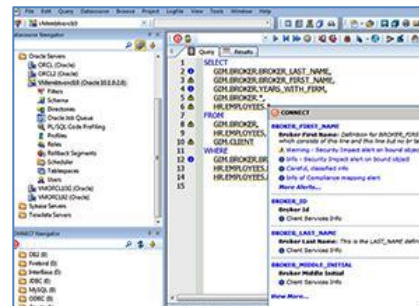
인라인(Inline) 메타데이터를 통해 데이터 거버넌스 전략 지원

Rapid SQL 의 개발 기능으로 조직의 데이터 품질은 향상됩니다. Rapid SQL 을 통해 SQL 쿼리 개발 시 인라인(Inline) 메타데이터를 사용하여 개인정보(PII), 규제, 데이터 거버넌스 정책 및 데이터 거버넌스 정책 소유자에 따른 민감함 데이터 여부를 알 수 있고 SQL 의 중요한 문맥을 파악 가능합니다.

디버깅, 성능 최적화	
코드 분석	저장 프로시저 및 함수의 실행에 대한 상세한 응답 시간 분석 수행
SQL 디버거	저장 프로시저, 함수, 패키지 및 트리거와 같은 프로그래밍이 가능한 객체 디버깅. DB2 for LUW, Oracle, SQL Server, Sybase 에서 사용 가능
SQL 프로파일러	Oracle 8.1.5 이상에서 다양한 PL/SQL 프로그래밍이 가능한 객체의 통계 캡처

개발자 기능	
확장된 코드 어시스트	SQL 을 입력 시 테이블, 컬럼, 프로시저, 함수, 코드 템플릿과 같은 오브젝트를 화면에 표시하여 선택 가능. 오프라인에서도 사용 가능
코드 포매팅 및 프로파일	코드 폴딩(folding), 구문 컬러화, 커멘트 토글링(comment toggling) 및 기타 자동 포매팅 기능으로 큰 SQL 파일을 쉽게 읽고 탐색하고 편집 가능. SQL 포매팅 프로파일을 생성함으로써 다양한 SQL 포매팅 옵션을 최적화 및 공유
문맥에 맞는 DBMS 작업	추출(extract) 및 삭제(drop)와 같은 DBMS 작업을 SQL 편집기 안의 컨텍스트 메뉴에서 직접 이용 가능
구문 & 시맨틱(semantic) 유효성 검사	모든 DBMS 별 특정 파서(parser) 위반이나 타겟 데이터베이스에서 찾을 수 없는 오브젝트를 참조한 SQL 파일 및 플래그(flag) 검증
빠른 수정	SQL 을 입력 시 실시간 파싱(parsing)으로 SQL 성능을 향상시키기 위한 코드 품질 제안
SQL 디버깅	Java 를 디버깅하다 원활하게 SQL(즉, 프로시저)을 디버깅하고 다시 Java 디버깅으로 돌아가는 실제 시스템 전체에 대한 라운드트립(round-trip) 디버깅
데이터 거버넌스*	
인라인(Inline) 메타데이터	SQL IDE 에서 바로 실시간 메타데이터 확인 가능. 따라서 SQL 쿼리를 작성하는 중에 민감한 데이터 여부를 알 수 있는 등 SQL 의 중요한 문맥 파악 가능. 제공되는 예: 테이블 설명, 개인정보(PII), 데이터 거버넌스 정책 안내
중앙 집중화된 데이터소스 리파지토리	중앙 집중화되어 함께 쓰는 데이터 소스 리파지토리를 통해 업무 수행

*데이터 거버넌스 기능은 CONNECT 와 ER/Studio 가 필요합니다.



Rapid SQL 에 대해 더 많은 정보가 필요하신가요? - 02-595-4288 또는 ask@embarcadero.kr

DA 와 데이터 모델러를 위한 궁극의 설계, 모델링, 협업 솔루션인 ER/Studio 에 대해서도 알아보세요.

무료 평가판 다운로드 www.devgear.co.kr