

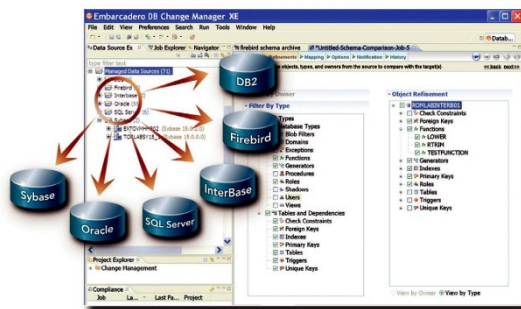
DB Change Manager XE

데이터베이스 변경 관리 단순화, 자동화, 리포팅



Embarcadero® DB Change Manager™ XE는 데이터베이스 관리자 및 개발자들의 데이터베이스의 변경 관리 업무를 단순화하고 자동화하여 개발을 효율적으로 할 수 있도록 해줍니다. 또한, 가용성과 성능, 표준 준수를 보장하고 개발을 단순화하는 단일 인터페이스로 모든 주요 데이터베이스를 지원합니다. DB Change Manager XE의 비교, 동기화, 감사(audit) 기능은 변경 사항을 추적하고 리포팅 할 수 있게 해주며 문제점을 정확하게 찾을 수 있게 해줍니다.

- 데이터베이스 변경 관리 업무를 단순화 및 자동화
- 개발 사이클을 간소화
- 데이터베이스 가용성, 성능, 표준 준수를 보장



반복 및 추적이 가능한 신뢰 할 수 있는

데이터베이스 변경 관리

기업은 신뢰할 수 있고, 반복이 가능한 효과적인 프로세스를 채택하여 데이터베이스 변경을 관리하고자 애쓰고 있습니다. 또한 실제 운영 DB의 변경 사항을 데이터베이스 설계, 개발, 테스트 환경 모두에서 정확하게 재적용 할 수 있기를 원합니다. 각각의 변경 단위를 묶어 각 환경으로 쉽게 마이그레이션 하기를 바라며; 테이블, 프로시저, 셋팅, 피이션의 변화에 대한 추적이 가능하기를 바랍니다. DB Change Manager XE 를 이용하여 프로세스의 단순화, 복잡한 작업에 대한 효율적인 처리가 가능하며, 오류 발생 가능성을 낮추고 시스템 다운타임을 최소화 할 수 있습니다.

DB Change Manager XE는 데이터베이스 비교/변경/동기화 툴로서 각각 데이터베이스, 테이블, 스키마, 기타 데이터베이스 개체를 비교 조정하고 리포트를 생성합니다. DB Change Manager XE로 서로 다른 데이터베이스를 쉽게 비교할 수 있으며 스키마, 구성 기준선을 작성할 수 있습니다. 또한 정교한 개체 맵핑 기능으로 필요한 개체만을 선택하여 여러분만의 비교 업무를 진행할 수 있습니다.

개발 사이클 간소화

개발팀은 매일같이 새로운 애플리케이션을 만들고, 수정하고, 근간이 되는 DB 변화를 포함한 애플리케이션 업데이트를 배포합니다. 개발자들은 다른 개발자와 DBA와 데이터 모델러와의 협업을 통하여 개발 라이프사이클 전반에 걸쳐 변경사항을 성공적으로 조율할 수 있습니다.

DB Change Manager XE 를 이용하여 개발자들은 개발 환경, 테스트 환경, 실제 운영 환경에서 벌어지는 일을 명확하게 볼 수 있습니다. 또한 변경된 개체의 스냅샷을 캡처하고, 변경 스크립트를 자동 생성하기 때문에 관련 DB 개체에 대한 구문이 정확한지 혹은 데이터가 유지되고 있는지를 알아내기 위해 고생할 필요가 없습니다.

DB Change Manager XE는 소스코드 버전 관리 (SCC, source code control) 소프트웨어와의 통합 됩니다. 따라서 개발자들은 SQL, 스키마, 참조하는 데이터에 대한 변경을 애플리케이션의 코드 변경과 함께 쉽게 관리할 수 있습니다. 대응되는 애플리케이션 코드의 버전과 DB의 변경 사항을 같은 SCC 리포지토리 안에 저장하여 변경 관계를 서로 연결시킬 수 있습니다.

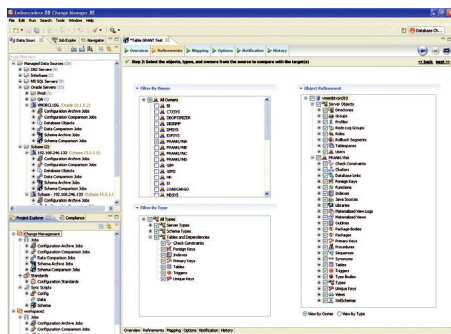
실제와 동일한 테스트 데이터 환경구축은 매우 중요합니다. 하지만, 동시에 사생활 보호 등의 관련 규제를 준수하는 안전한 테스트 환경 또한 중요합니다. DB Change Manager XE의 데이터 마스킹(masking) 기능은 정확한 테스트 데이터를 생성하는 동시에 원하는 데이터에 대해 마스킹을 적용하여 숨김으로써 개발 환경에서 노출될 수 있는 중요한 개인정보(PII)를 보호합니다.

데이터베이스 가용성, 성능, 표준 준수 보장

DBA는 데이터베이스 구성을 정해진 규칙에 따라 수행하면서도, 안정적인 데이터베이스 성능과 가용성을 구현해야 합니다. DB Change Manager XE 를 이용하여 DBA가 데이터베이스 구조, 권한, 셋팅 변경을 추적할 수 있습니다.

DB Change Manager XE는 또한 DBA가 특정 구성 표준을 설정하고 수 많은 데이터베이스를 체크하여 보안 위험을 빠르게 식별할 수 있도록 해줍니다. 실시간 리포팅 및 특정 시점의 차이점 리포팅과 같은 기능으로 DBA가 표준 규칙과 성능 표준 관리를 수월하게 하며 동시에 트러블슈팅에 사용하는 시간을 절감할 수 있도록 해줍니다.

오직 DBChangeManagerXE만이 단일 인터페이스로 여러 데이터베이스에 걸쳐 스키마, 데이터 비교가 가능합니다.



스키마 개체와 타입을 선택하여 비교 및 이커이빙 작업을 할 수 있습니다

주요 기능

- 단일 인터페이스로 모든 주요 DBMS 지원
- 스키마 "기록보관" 캡처, 비교 및 동기화
- 맵핑 기능에 의한 데이터 비교 및 동기화
- 구성 감사(audit)
- 일대다 비교 작업
- 진보한 변환 스크립트 생성; 데이터 보존과 개체 의존성 핸들링
- 소스 코드 컨트롤(SCC) 통합
- 커맨드라인 API
- HTML, PDF, XML, CSV, RTF 등의 유연한 리포팅 포맷 지원

DB Change Manager XE의 새로운 기능!

- Embarcadero® ToolCloud™
 - 중앙 집중적인 라이선스 관리 및 토폴로
- Embarcadero® InstantOn™
 - 로컬 머신에 설치할 필요 없이 바로 실행 가능하며 충돌 없이 다양한 버전 실행 가능
- Embarcadero® All-Access™ 로의 간편한 업그레이드

DB Change Manager XE



기능 일반	설명	XE Developer	XE Pro	XE Enterprise
DBMS 별 고유 기능 지원	DB2 for LUW, Firebird, InterBase, Oracle, SQL Server, Sybase 의 기능들을 심도 있게 지원. 스크립트 변경 시 각 DBMS 고유의 기능 (객체, 옵션, 구문 등) 사용	X	X	X
소스코드 버전 관리 통합	이클립스 Team API 에서 지원하는 서드파티 소스 버전 관리 툴과 통합되어 아카이브, 스크립트, 작업, 데이터소스, 작업 실행 결과를 공유	X	X	X
작업(job) 히스토리	이전의 비교 실행을 추적하고 다시 불러들여 동기화 스크립트와 결과를 생성	X	X	X
SQL 에디터	코드 폴딩, 구문 강조, 에러 식별, 아웃라인 뷰	X	X	X
유니코드 지원	유니코드 문자들을 완벽하게 지원	X	X	X
유연한 리포팅	HTML, PDF, XML, CSV, RTF 리포트를 모든 작업 타입에서 지원	X	X	X
이메일 공지 (확장 가능한 공개 API 사용)	편집이 유연한 이메일 공지를 자바 메일을 통해 구성, 오픈 API 를 사용하므로 자바/이클립스를 통해 자신만의 공지 확장 가능		X	X
커맨드라인 API	커맨드라인 생성 위저드를 통해 일괄(batch) 작업 또는 다중 작업을 포함한 ANT 스크립트 생성			X
데이터 소스 연결	특정 수의 데이터베이스 관리를 지원	10	무제한	무제한
스키마 관리 / 구성 (컨피규레이션) 관리		XE Developer	XE Pro	XE Enterprise
스키마 아카이브 및 비교	데이터베이스 스키마 아카이브를 캡처하고, 아카이브와 운영 DB / 아카이브를 비교하여 볼 수 있음. 언제든지 지난 비교 실행 결과를 조회	X	X	X
고급 Alter 생성	선택한 객체를 동기화 혹은 이전 단계로 복원하기 위한 alter 스크립트 생성. 객체 의존관계를 관리하고 데이터 보존	X	X	X
유연한 객체 리포팅	전체 데이터베이스에 대한 캡처 뿐만 아니라, 객체 타입, 소유자, 특정 이름 셋, 와일드카드 필터링 등에 의해 특정 제한 범위만 캡처	X	X	X
서버 개체 관리	아카이브와 비교 작업 내에서 서버 객체 지원 (예: 롤백 세그먼트, 서버 트리거, 데이터베이스 장비)	X	X	X
데이터베이스 구성 관리	데이터베이스 구성 (컨피규레이션) 셋팅을 아카이빙 또는 비교	X	X	X
시스템 개체 관리	기록보관 및 비교 내 시스템 개체 지원		X	X
이기종 DBMS 스키마 비교	Oracle <> SQL Server 및 Sybase ASE <> SQL Server 사이의 스키마 비교 및 동기화		X	X
스키마 자동 동기화	일단 성공적으로 비교되고 나면 대상을 소스와 일치하도록 자동으로 동기화		X	X
일대다(1:M) 비교	하나의 소스를 다수의 타겟과 비교작업을 하나의 작업 안에서 수행		X	X
데이터 비교 / 동기화		XE Developer	XE Pro	XE Enterprise
크로스 DBMS 데이터 비교	하나의 데이터베이스 내에서의 데이터 비교 동기화 뿐만 아니라 서로 다른 데이터베이스 간에도 비교 및 동기화	X	X	X
자동화된 객체 매핑	PK(프라이머리 키) 나 고유 인덱스를 기준으로 테이블간 자동 매핑. 수동으로 테이블 매핑 또는 연결 키를 오버라이드 가능	X	X	X
구성 비교 옵션	대소문자 무시, 빈 문자열과 null 값 매칭, 뒤의 공란 무시와 같은 옵션을 지정하여 비교 작업을 효율적으로 사용	X	X	X
데이터 자동 동기화	자동으로 타겟 데이터 길이를 줄임	X	X	X
압축 비교	대규모 볼륨의 데이터를 신속하게 비교, 데이터 행이 길거나 느린 네트워크의 경우 특히 효율적임	X	X	X
데이터 마스킹	자동 동기화 중의 데이터 비교 작업의 컬럼을 섞고 랜덤화	X	X	X
감사 (Audit) 와 표준 준수 리포팅		XE Developer	XE Pro	XE Enterprise
구성 (Configuration) 표준	표준 작성 시 라이브 또는 사용자 정의 구성 파라미터 사용. 데이터베이스 구성 감사를 통해 보안 책임, 성능 표준 적합성을 기타 유형과 표준 셋팅을 가지고 검증		X	X
구성과 스키마 셋팅 아카이빙	스키마와 구성을 아카이빙하여 표준 준수 감사와 리포팅을 위해 순차적으로 기록 보관		X	X
스키마 비교 상세 리포팅	어느 객체가 실제로 변경되어 있는 지에 대해 시간 별 또는 운영 환경 별로 윤곽을 표시 (DDL 문장에 서로 다른 색상으로 표현 등)		X	X

DBMS 지원

- DBfor LUW v8, v9, v9.5
- Firebird 1.5, 2.0
- InterBase 2007, 2009
- Oracle 8i, 9i, 10g, 11g
- SQL Server 2000, 2005, 2008
- Sybase ASE 12.5, 15, 15.01, 15.02

시스템 요구 사항

- 1.2GHz 프로세서와 1GBRAM
- 1GB 하드 디스크 공간
- 1024x768 16 비트 디스플레이
- Windows® XP Professional, Windows Server 2003, Windows Vista (Ultimate / Business) – 32 비트 아키텍처
- Windows 7
- Red Hat Enterprise Linux 5.0, x86-32, GTK2 혹은 SUSE Linux Enterprise Server (x86) GTK+ 2.x

제품문의: 02) 595-4288 ask@embarcadero.kr 홈페이지: www.devgearco.kr

무료 평가판 다운로드 www.devgearco.kr

본사 | Embarcadero Technologies | 100 California Street, 12th Floor | San Francisco, CA 94111 | www.embarcadero.com | ask@embarcadero.kr

© 2009 Embarcadero Technologies, Inc. Embarcadero, Embarcadero Technologies 로고와 기타 엠바키데로 제품 및 서비스 명은 Embarcadero Technologies 의 상표 또는 등록 상표입니다. 기타 상표는 해당 소유자의 자산입니다.